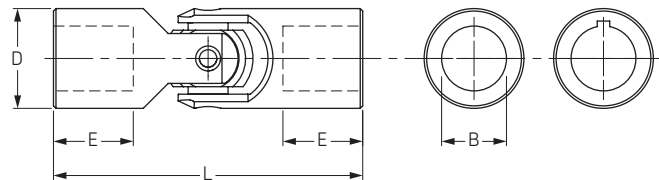


Cuplaje cardanice

- ▶ Curele
- ▶ Lanțuri
- ▶ Cuplaje
- ▶ Bucșe
- ▶ Roți de lanț
- ▶ Roți de cureauă
- ▶ Sucle inteligente

Cuplaje cardanice simple

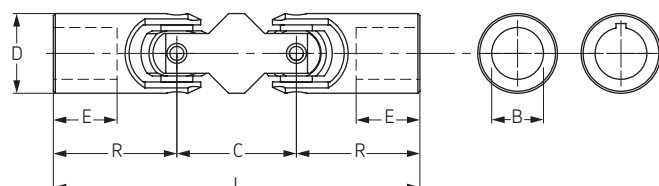
Pentru utilizare pe arbori ce funcționează la turații până la 1800 rot/min și unghiuri de până la 25° (maxim 35° pentru acționare manuală).



Mărime	L mm	E Min mm	D mm	Alezaj standard mm	B Max		Moment de rupere static Nm	Codificare SKF
					Alezaj mm	Cu canal de pană mm		
UJMA10	38	12	10	6	6	-	13,5	PHE UJMA10
UJMA13	45	13	13	8	8	-	26,0	PHE UJMA13
UJMA16	52	15	16	8	10	8	45,0	PHE UJMA16
UJMA20	62	18	20	10	13	11	88,0	PHE UJMA20
UJMA25	74	20	25	12	16	14	180,0	PHE UJMA25
UJMA32	86	23	32	16	22	18	405,0	PHE UJMA32
UJMA40	108	30	40	20	25	22	860,0	PHE UJMA40
UJMA45	120	33	45	20	30	25	1250,0	PHE UJMA45
UJMA50	132	37	50	25	35	30	1730,0	PHE UJMA50
UJMA63	166	46	63	32	45	35	3400,0	PHE UJMA63
UJMA75	190	53	75	40	55	45	5300,0	PHE UJMA75

Cuplaje cardanice duble

Pentru utilizarea pe arbori ce funcționează la turație constantă sau unde este necesară nealinierea paralelă și unghiuri de lucru de până la 25° (maxim 35° pentru acționare manuală).



Mărime	L mm	R mm	E Min mm	D mm	C mm	Alezaj standard mm	B max		Momentul de rupere static Nm	Codificare SKF
							Interior mm	Cu canal de pană mm		
UJMB13	68	22,5	13	13	23	8	8	-	26	PHE UJMB13
UJMB16	77	26,0	15	16	25	8	10	8	45	PHE UJMB16
UJMB20	92	31,0	18	20	30	10	13	11	88	PHE UJMB20
UJMB25	110	37,0	20	25	36	12	16	14	180	PHE UJMB25
UJMB32	133	43,0	23	32	47	16	22	18	405	PHE UJMB32
UJMB40	164	54,0	30	40	56	20	25	22	860	PHE UJMB40
UJMB45	183	60,0	33	45	63	20	30	25	1250	PHE UJMB45
UJMB50	202	66,0	37	50	70	25	35	30	1730	PHE UJMB50
UJMB63	250	83,0	46	63	84	32	45	35	3400	PHE UJMB63
UJMB75	290	95,0	53	75	100	40	55	45	5300	PHE UJMB75